

NIMM DIR ZEIT
FÜR MEE(H)R.



Winkelschiffchen

MEIN URLAUB AUF JUIST

Exklusive Ferienwohnungen für Ihren erholsamen Urlaub





MEERWEH? GÖNNEN SIE SICH EINE AUSZEIT VOM ALLTAG!

Auf Juist folgt die Zeit ihren eigenen Gesetzen. Urige Pferdekutschen, lange Spaziergänge und viel frische Luft ersetzen den Rummel Ihres Alltags.

Die autofreie Insel hat für jeden etwas zu bieten:

17 km Sandstrand, Sport, Kultur, Shopping-Möglichkeiten, Wellness und hervorragende Gastronomie.

Gestalten Sie Ihren Urlaub nach Ihren Wünschen.

*Entdecken Sie unsere
Winkelschiffchen!*

Unsere Winkelschiffchen-Häuser

Verbringen Sie die wertvollste Zeit im Jahr mit Ihren Lieben im Winkelschiffchen. Entdecken Sie die Schönheit unserer Insel und genießen Sie das moderne Ambiente unserer Häuser. Ob mit Meerblick vom Balkon, das gemütliche Frühstück auf der Terrasse oder im Garten, Wellnessmomente in der Sauna oder gemütliche Winterabende bei Kaminfeuer - Genuss pur zu jeder Jahreszeit im Winkelschiffchen!

Fernab von Alltag und Stress begrüßen wir Sie auf Juist in unseren hochwertigen Ferienwohnungen der architektonisch modernen und zugleich gemütlichen Winkelschiffchen-Häuser

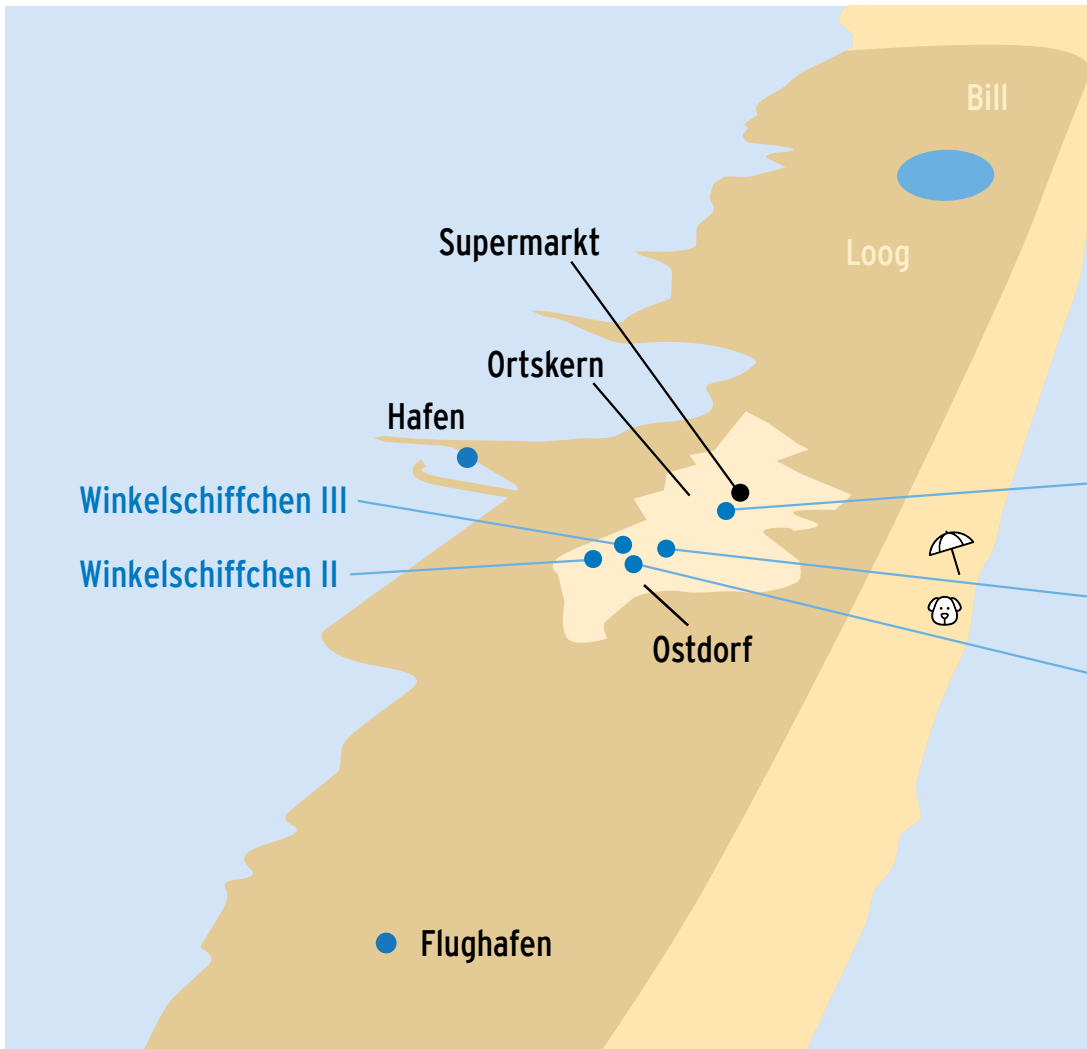
(jeweils ca. 150 m voneinander entfernt), die zum Wohlfühlen und Erholen einladen.

Unsere Ferienwohnungen vereinen sämtliche Vorzüge, die die wundervolle Insel Juist zu bieten hat: In der Nähe des Ortskerns und nur wenige Meter vom nächsten Strandaufgang entfernt, ruhig und dennoch zentral gelegen - der kilometerlange Sandstrand. Supermarkt und Restaurants sowie den Tennisplatz erreichen Sie jeweils in 5-10 Minuten gemütlichen Spazierengehens.

*Ostfriesische Grüße
und bis bald -
Ihr Winkelschiffchen-Team*

**DIE BESTE THERAPIE
GEGEN STRESS:
MEERLUFT.**





UNSERE WINKELSCHIFFCHEN AUF JUIST

Winkelschiffchen V

Winkelschiffchen IV

Winkelschiffchen I



Strand + Strandaufgang



Hundestrand

Meerweh?

Dann verbringen Sie doch die schönste Zeit im Jahr im Winkelschiffchen auf Juist!

Unsere drei Winkelschiffchen-Häuser mit 24 modernen und zugleich gemütlichen Ferienwohnungen und einem exklusiven Haus in Haus mit eigenem Eingang, bieten Erholung pur!

Die Wohnungen und das Haus mit ein bis vier Schlafzimmern bieten Ihnen mit großen Terrassen und Balkonen sowie lichtdurchfluteten Wohn-Essbereichen alles, was Sie zum Entspannen auf Juist benötigen.

Unsere Häuser WS I - IV haben eine eigene Sauna, dessen Nutzung für unsere Gäste selbstverständlich inkludiert ist! Einige Wohnungen haben darüber hinaus Meer- oder Dünenblick und Kaminöfen - hier bleiben keine Wünsche offen.

Und wenn es mal sportlich werden soll, dann erwartet Sie der Fitnessbereich des WS I und WS III (für Gäste WS I bzw. WS III). Die hauseigenen Gemeinschaftsgärten mit Trampolin und Sandspielplatz (außer WS V) laden unsere kleinen Gäste zum Spielen ein.

Winkelschiffchen

Inklusivleistungen

Handtücher, Bettwäsche, Seife, Duschgel, Shampoo im Bad, WC Papier, Reinigungsmittel und -utensilien, Waschmaschine und Trockner.

Küchen mit Mikrowelle, Herd,

Backofen, Kaffeemaschine, Wasserkocher, Toaster. WLAN, TV in jedem Wohn- und Schlafzimmer, Sauna und Garten zur Gemeinschaftsnutzung, Fitnessraum (Winkelschiffchen I & III).

Babybett (auf Anfrage), Kinderstuhl, hauseigener Spielplatz mit Trampolin.

Gegen Gebühr

- Zwischenreinigung n. V.
- Gepäckservice von und zum Hafen (externer Anbieter)
- Reinigungsgebühr pro Haustier (im Winkelschiffchen IV + V)

Entfernungen (ca.)

Strand:	300 m
Hafen:	1,5 km
Flugplatz:	3,5 km
Restaurants:	300 m
Ortsmitte:	WS I - IV 800 m WS V 100 m
Einkaufsmöglichkeiten:	300 m

Genießen Sie lichtdurchflutete Wohnungen (mit Tageslichtbädern, teilweise mit Badewanne), mit großen Sonnenterrassen, mit Zugang zum Garten und Balkone mit toller Aussicht.

Die Wohnungen im Winkelschiffchen sind teilweise klimatisiert, natürlich Nichtraucherwohnungen und alle mit kostenfreiem WLAN ausgestattet. Natürlich gehört die kindgerechte Ausstattung z.B. Kinderstühle, Spielzeug, Kinderbetten (auf Anfrage) ebenso zum gehobenen Standard wie die exklusive Inneneinrichtung mit modern ausgestatteten Küchen, hochwertiger Medientechnik z.B. mit Smart-TV in jedem Wohnbereich und Schlafzimmer. Einige Wohnungen haben einen Kamin.

Verbringen Sie erholsame Nächte in hochwertigen Betten mit allergikerfreundlicher Bettwäsche. Genießen Sie Ihr Frühstück im gemütlichen, offenen Wohn-/Essbereich jeweils mit ausreichend Sitzgelegenheiten und großem Esstisch oder einfach draußen auf der wohnungseigenen Terrasse oder Balkon.

Ein schön angelegter Garten, mit großer Wiese, Trampolin und dem hauseigenen Kinderspielfeld (außer WS V) steht allen Gästen ebenso zur Verfügung wie die Sauna und der Fitnessbereich im Dachgeschoss des WS I (für Gäste WS I), im Untergeschoss mit Tageslicht im WS III (für Gäste des WS III). Gemütliche Außensaunen erwarten Sie im WS II und WS IV.



Winkelschiffchen III
DEICHSTR. 18



Winkelschiffchen II
GARTENSTR. 21



Winkelschiffchen I
DÜNENSTR. 40



5 MAL AUF JUIST

WS V

Buchen sie doch direkt
ihren nächsten Urlaub im
Winkelschiffchen ganz bequem
über unser **Buchungsportal**
„**Suchen und buchen**“ auf der
Homepage:

www.winkelschiffchen.de
info@winkelschiffchen.de



Winkelschiffchen IV
DÜNENSTR. 32



Winkelschiffchen V
MITTELSTR. 4

Übersicht unserer Winkelschiffchen-Häuser



Winkelschiffchen I

DÜNENSTR. 40

- 3 Whg. für 1 - 4 Gäste
- 2 Whg. für 1 - 6 Gäste

-
- Sauna im Haus
 - Fitnessbereich
 - Kamin teilweise
 - Garten mit Spielplatz
 - Terrasse bzw. Balkon
 - Ortsmitte wenige Gehminuten entfernt
 - Strandaufgang ca. 200 m



Winkelschiffchen II

GARTENSTR. 21

- 4 Whg. für 1 - 4 Gäste
- 1 Whg. für 1 - 6 Gäste
- 1 Haus für 1 - 8 Gäste

-
- Sauna im Garten
 - Kamin teilweise
 - Garten mit Spielplatz
 - Terrasse bzw. Balkon
 - Ortsmitte wenige Gehminuten entfernt
 - Strandaufgang ca. 200 m



Winkelschiffchen III

DEICHSTR. 18

- 2 Whg. für 1 - 4 Gäste
- 3 Whg. für 1 - 6 Gäste

-
- Sauna im Haus
 - Fitnessbereich
 - Garten mit Spielplatz
 - Terrasse bzw. Balkon
 - Ortsmitte wenige Gehminuten entfernt
 - Strandaufgang ca. 200 m

Urlaub auf Juist ohne Winkelschiffchen ist wie Strand ohne Sand.



Winkelschiffchen IV

DÜNENSTR. 32

- 2 Whg. für 1 - 4 Gäste
 - 1 Whg. für 1 - 6 Gäste
 - 1 Whg. für 1 - 8 Gäste
-
- Sauna im Garten
 - Garten mit Spielplatz
 - Terrasse bzw. Balkon
 - Ortsmitte wenige Gehminuten entfernt
 - Hunde herzlich willkommen
 - Strandaufgang ca. 200 m



Winkelschiffchen V

MITTELSTR. 4

- 2 Whg. für 1 - 4 Gäste
 - 2 Whg. für 1 - 6 Gäste
-
- in der Ortsmitte
 - Garten mit Strandkörben
 - Terrasse bzw. Balkon
 - 1 Whg. behindertenfreundlich
 - Hunde herzlich willkommen
 - Strandaufgang ca. 350 m

Winkelschiffchen I

DÜNENSTR. 40

„ANKER“

„BÖTCHEN“

„SONNENDECK“

INNEN-
SAUNA!

Fitness-
Bereich



AHOI IM WINKELSCHIFFCHEN I



„OBERDECK“

„SCHIFFCHEN“

In ruhiger Lage, liebevoll und modern eingerichtet begrüßt Sie das **Winkelschiffchen I** auf der Zauberinsel Juist!

Es erwarten Sie 5 exklusive klimatisierte Ferienwohnungen für Ihren erholsamen und entspannten Urlaub auf Juist, mit 1 - 3 Schlafzimmern für 1 - 6 Erwachsene. Kleinkinder können auf Anfrage zusätzlich in Kinderbettchen untergebracht werden. Der hauseigene Kinderspielplatz erwartet unsere kleinen Gäste.

Einige Wohnungen haben einen Kamin und fast alle haben direkten Zugang zum hauseigenen Sauna- und Fitnessbereich!



BÖTCHEN

1 - 4 Personen · 50 m²

Dachgeschoss
mit offenem Giebel

1 Schlafzimmer

+ Galerie mit 2 Einzelbetten

1 Bad

1 großer Balkon

Direkter Zugang zu
Sauna und Fitnessbereich



Info und Buchung:
Tel. +49 4935 921275
info@winkelschiffchen.de

Online-Buchung:





ANKER

1 - 4 Personen · 70 m²

Obergeschoss

2 Schlafzimmer

1 Bad

1 großer Balkon m. Meerblick

Direkter Zugang zu

Sauna und Fitnessbereich



Info und Buchung:

Tel. +49 4935 921275

info@winkelschiffchen.de

Online-Buchung:





OBERDECK

1-4 Personen · 70 m²

Dachgeschoss mit offenem Giebel

1 Schlafzimmer
+ Galerie mit 2 Einzelbetten

1 Bad

Kaminofen

1 großer Balkon

Direkter Zugang zu
Sauna und Fitnessbereich



Info und Buchung:
Tel. +49 4935 921275
info@winkelschiffchen.de

Online-Buchung:





SCHIFFCHEN

1-6 Personen · 120 m²
Erdgeschoss
3 Schlafzimmer
2 Bäder
Kaminofen
1 große Terrasse (überdacht)
Direkter Garten-Zugang
Sauna und Fitnessbereich
im OG



Info und Buchung:
Tel. +49 4935 921275
info@winkelschiffchen.de

Online-Buchung:





SONNENDECK

1 - 6 Personen · 170 m²

2 Etagen Erd-/Obergeschoss

3 Schlafzimmer (2 mit Balkon)

2 Bäder

Kaminofen

2 große Terrassen

Direkter Zugang zu

Sauna und Fitnessbereich



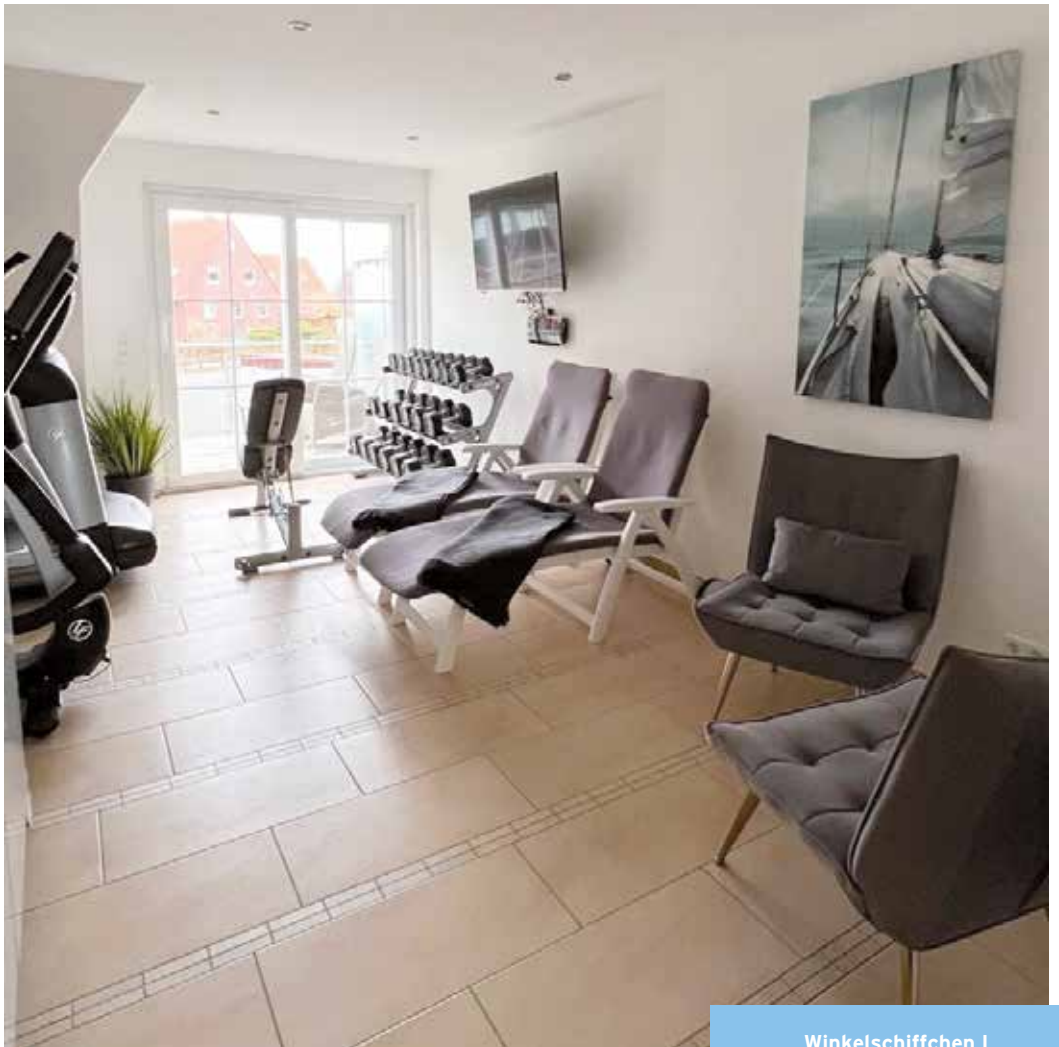
Info und Buchung:

Tel. +49 4935 921275

info@winkelschiffchen.de

Online-Buchung:





Winkelschiffchen I

Winkelschiffchen II

GARTENSTR. 21

„SEEMANNSGARN“

„KOJE“

„AU“

„RUDER“

„KAJ“

„SALON“

AUSSEN-
SAUNA!





„JSGUCK“

MOIN IM WINKELSCHIFFCHEN II



„ÜTE“

Wir heißen Sie herzlich willkommen in unserem Ferienhaus **Winkelschiffchen II** in der Gartenstraße 21 und nur 150 m vom Winkelschiffchen I und 300 m vom Winkelschiffchen IV entfernt.

In ruhiger Lage, liebevoll und modern eingerichtet begrüßt das Winkelschiffchen II auf der Zauberinsel Juist seine Gäste!

Ihnen stehen 6 exklusive Ferienwohnungen mit 1 - 3 Schlafzimmern, für 1 - 8 Gäste zur Verfügung. Der Sandspielplatz und das Trampolin erwartet die kleinen Gäste. Die Sauna im Garten lädt zum Entspannen ein.



AUSGUCK

1-4 Personen · 42 m²
Ober- und Dachgeschoss
2 Schlafzimmer
1 Bad
1 WC
1 große Dachterrasse
mit Meerblick
Nutzung der Außensauna



Info und Buchung:
Tel. +49 4935 921275
info@winkelschiffchen.de

Online-Buchung:





KOJE

1-4 Personen · 42 m²
Ober- und Dachgeschoss
2 Schlafzimmer
1 Bad
1 WC
1 große Dachterrasse
mit Meerblick
Nutzung der Außensauna



Info und Buchung:
Tel. +49 4935 921275
info@winkelschiffchen.de

Online-Buchung:





KAJÜTE

1-4 Personen · 44 m²

Erdgeschoss

1 Schlafz. mit Doppelbett

1 Schlafz. mit Etagenbett

1 Bad

1 große Terrasse m. Deichblick

Nutzung der Außensauna



Info und Buchung:

Tel. +49 4935 921275

info@winkelschiffchen.de

Online-Buchung:





RUDER

1-4 Personen · 56 m²

Erdgeschoss

1 Schlafzimmer

1 Schlafcouch im Wohnbereich

1 Bad

1 große Terrasse m. Deichblick
Nutzung der Außensauna



Info und Buchung:
Tel. +49 4935 921275
info@winkelschiffchen.de

Online-Buchung:





SALON

1 - 6 Personen · 56 m²

Souterrain

2 Schlafzimmer

1 Schlafcouch im Wohnbereich

1 Bad

1 große Terrasse mit direktem
Zugang zum Garten

Nutzung der Außensauna



Terrasse Whg. Salon

Info und Buchung:

Tel. +49 4935 921275

info@winkelschiffchen.de

Online-Buchung:





SEEMANNSGARN

1-8 Personen · 145 m²

Haus in Haus über 3 Etagen
mit eigenem Eingang

3 Schlafzimmer

2 Bäder, 1 WC, Kaminofen

2 Balkone mit Meerblick
(an den Schlafzimmern)

1 große Terrasse mit direktem
Zugang zum Garten

Nutzung der Außensauna

Info und Buchung:

Tel. +49 4935 921275

info@winkelschiffchen.de

Online-Buchung:



Winkelschiffchen III

DEICHSTR. 18

„TÖWER LOFT“

„KOWBLICK“

„LÜTJE BÜLL“

„LÜTJE LUGGER“

„SLIPSTEK“

**INNEN-
SAUNA!**

**Fitness-
Bereich**



WAT FÖR EN HÖG WINKELSCHIFFCHEN III



Unser neues **Winkelschiffchen III** in der Deichstr. 18 erwartet Sie modern und dennoch ostfriesisch gemütlich! 5 exklusive Ferienwohnungen mit 1 - 2 Schlafzimmern (für 1 bis 6 Gäste) bieten Ihnen mit großen Balkonen oder Terrassen Komfort pur. Die moderne Sauna und der Fitnessraum bieten Erholung für Ihren Urlaub auf Juist! Übernachten Sie in hochwertigen Betten und genießen Sie Ihr Frühstück in voll ausgestatteten, modernen Küchen. Der Gemeinschaftsgarten WS I und WS III mit Wiese, großem Spielplatz, Trampolin und Strandkörben steht allen Gästen ebenso zur Verfügung.



TÖWER LOFT

1 - 6 Personen · 70 m²

Dachgeschoss

2 Schlafzimmer + Schlafcouch

1 Bad

1 großer Balkon

Nutzung des Sauna- und
Fitnessbereichs



Info und Buchung:

Tel. +49 4935 921275

info@winkelschiffchen.de

Online-Buchung:





LÜTJE LUGGER

1- 6 Personen · 56 m²

Erdgeschoss

2 Schlafzimmer + Schlafcouch

1 Bad

1 große Terrasse mit
Zugang zum Garten

Nutzung des Sauna- und
Fitnessbereichs



SLIPSTEK

1- 4 Personen · 45 m²

Erdgeschoss

1 Schlafzimmer

1 Schlafcouch im Wohnbereich

1 Bad

1 große Terrasse mit
Zugang zum Garten

Nutzung des Sauna- und
Fitnessbereichs

KOWBLICK

1- 6 Personen · 52 m²

Obergeschoss

2 Schlafzimmer + Schlafcouch

1 Bad

1 großer Balkon mit
seitlichem Meerblick

Nutzung des Sauna- und
Fitnessbereichs

LÜTJE BÜLL

1- 4 Personen · 41 m²

Obergeschoss

1 Schlafzimmer

1 Schlafcouch im Wohnbereich

1 Bad

1 großer Balkon

Nutzung des Sauna- und
Fitnessbereichs

Winkelschiffchen IV

DÜNENSTR. 32

„SPINNAKER“

„JOLLE“

„STRANDLOEPER“

„PALS“

AUSSEN-
SAUNA!



WAT MOOI IM WINKELSCHIFFCHEN IV



Entspannung pur erwartet Sie im **Winkelschiffchen IV** in der Dünenstraße 32 auf der Zauberinsel Juist! Ihnen stehen 4 exklusive Ferienwohnungen mit 1 - 4 Schlafzimmern und für 1 - 8 Gäste zur Verfügung. Genießen Sie lichtdurchflutete Wohnungen mit Tageslichtbädern, Sonnenterrassen oder großen Balkonen und vielen anderen Extras. Eine schön angelegte Außenanlage mit Wiese, Spielgerüst und Trampolin sowie die charmante Außensauna runden das Angebot ab. **Hunde sind herzlich Willkommen.**



STRANDLOEPER

1-6 Personen · 78 m²

Erdgeschoss

2 Schlafzimmer

1 Schlafcouch im Wohnbereich

1 Bad

1 große Terrasse und
Zugang zum Garten

Nutzung der Außensauna



Info und Buchung:

Tel. +49 4935 921275

info@winkelschiffchen.de

Online-Buchung:





PALSTEG

1 - 4 Personen · 56 m²

Erdgeschoss

1 Schlafzimmer

1 Schlafcouch im Wohnbereich

1 Bad

1 große Terrasse und
Zugang zum Garten

Nutzung der Außensauna



Info und Buchung:
Tel. +49 4935 921275
info@winkelschiffchen.de

Online-Buchung:





SPINNAKER

1-8 Personen · 82 m²

Ober- u. Dachgeschoss

4 Schlafzimmer

1 Bad + 1 WC

1 großer Balkon

Nutzung der Außensauna



Info und Buchung:

Tel. +49 4935 921275

info@winkelschiffchen.de

Online-Buchung:





JOLLE

1 - 4 Personen · 40 m²

Ober- u. Dachgeschoss

1 Schlafzimmer

1 Schlafcouch im Wohnbereich

1 Bad

1 großer Balkon

Nutzung der Außensauna



Info und Buchung:

Tel. +49 4935 921275

info@winkelschiffchen.de

Online-Buchung:



Winkelschiffchen V

MITTELSTR. 4

„SCHOTSTEK“

„ACHTERSTAG“

„LIKE“



BESÖKEN SI UNS WINKELSCHIFFCHEN V

„DWARSLÖPER“

DEELER“

Im **Winkelschiffchen V**, in unmittelbarer Nähe zum Ortskern von Juist, erwarten unsere Gäste 4 exklusive Ferienwohnungen mit 1-2 Schlafzimmern + Schlafcouch für 1-6 Gäste. Unsere Wohnungen sind lichtdurchflutet mit hochwertigen Schlafzimmern, Tageslichtbädern und sonnigen Terrassen oder Balkonen. Eine behindertenfreundliche Wohnung befindet sich im Erdgeschoss mit eigenem Eingang.

Ein schön angelegter Garten mit Strandkörben und Liegen lädt zum Verweilen ein.

Hunde sind herzlich willkommen!



Hunde
Herzlich
Willkommen



Info und Buchung:
Tel. +49 4935 921275
info@winkelschiffchen.de

Online-Buchung:





LIKEDEELER

1-6 Personen · 76 m²

Erdgeschoss

2 Schlafzimmer

1 Schlafcouch im Wohnbereich

2 Bäder

Große Terrasse



ACHTERSTAG

1-4 Personen · 55 m²

Erdgeschoss

1 Schlafzimmer

1 Schlafcouch im Wohnbereich

1 Bad · Terrasse

Eigener Eingang

(behindertengerechtl.)

SCHOTSTEK

1-6 Personen · 72 m²

Obergeschoss

2 Schlafzimmer

1 Schlafcouch im Wohnbereich

1 Bad + 1 WC

1 große Loggia

DWARSLÖPER

1-4 Personen · 50 m²

Obergeschoss

1 Schlafzimmer

1 Schlafcouch im Wohnbereich

1 Bad · Balkon

Winkelschiffchen V



Winkelschiffchen

MEIN URLAUB AUF JUIST

 +49 4935 921275

WWW.WINKELSCHIFFCHEN.DE